

## صندوق جى آى بى للمرابحة

الإفصاحات الربعية لمدير الصندوق للربع الأول 2024

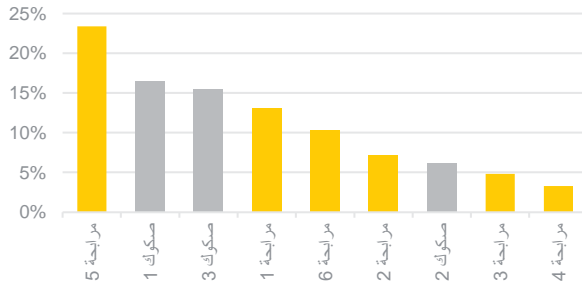
### هدف الصندوق

يهدف الصندوق إلى المحافظة على رأس المال من خلال تحقيق عوائد استثمارية على المدى القصير عن طريق الإستثمار في ودائع المرابحة لدى المؤسسات الخاضعة لتنظيم البنك المركزي السعودي أو الخاضعة لهيئة رقابية مماثلة للبنك المركزي السعودي في دول مجلس التعاون الخليجي، والاستثمار في الصكوك وصناديق أسواق النقد المتوافقة مع المعايير الشرعية.

### نظرة عامة عن الصندوق

الفئة أ	الفئة ب
تاريخ بدء الصندوق	26 أبريل 2023
نوع الصندوق	صندوق أسواق النقد عام مفتوح المدة
عملة الصندوق	ريال سعودي
مستوى المخاطر	منخفض
سعر الوحدة عند الطرح	10 ريال سعودي
الحد الأدنى للاشتراك	100 ريال سعودي مليون
الحد الأدنى للاسترداد	1 مليون ريال سعودي
الرسوم الإدارية	0.25%
رسوم الاشتراك	لا يوجد
أيام التعامل	كل يوم عمل في المملكة العربية السعودية
المؤشر الاسترشادي	متوسط معدل عوائد البنوك السعودية بالريال السعودي لشهر واحد SAIBID

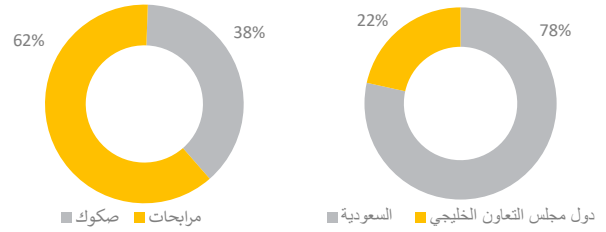
### أكبر الاستثمارات



### بيانات الصندوق

الفئة أ	الفئة ب
إجمالي صافي الأصول	36,937,998.38 مليون ريال سعودي
إجمالي الوحدات	3,503,110.22
سعر الوحدة	10.5443 ريال سعودي
التغير في سعر الوحدة (مقارنة بالربع السابق)	1.60%

### التوزيع الجغرافي للأصول



### الأداء (العوائد السنوية)

الفترة	3 أشهر	منذ بداية السنة	1 سنة	3 سنوات	5 سنوات
الصندوق	6.57%	6.57%	-	-	-
المعيار	5.68%	5.68%	-	-	-
الفرق	0.89%	0.89%	-	-	-

### الأداء التاريخي للصندوق



### معلومات الصندوق

نسبة المصاريف الإجمالية	0.20%
نسبة الاقتراض	-
مصاريف التعامل	-
استثمار مدير الصندوق	26,360,750.00 ريال سعودي
توزيع الأرباح	0%
عدد أيام المتوسط المرجح	123.73 يوم
التقييم المتوسط المرجح	6.57%
ملكية كاملة	100%
حق منفعة	0%

Website: <https://www.gibcapital.com> | Email: [Mutualfunds@gibcapital.com](mailto:Mutualfunds@gibcapital.com) | Tel: +966 11 834 8400

قامت شركة جى آى بى كابيتال بإعداد هذه الوثيقة لأغراض معرفية فقط ولا يجب اعتبارها نصيحة أو توصية أو عرض للبيع أو الاكتتاب أو شراء أو بيع أية أوراق مالية، كما لا يجوز أن يشكل المستند أو جزء منه الأساس فيما يتعلق بأي عقد أو التزام على الإطلاق.